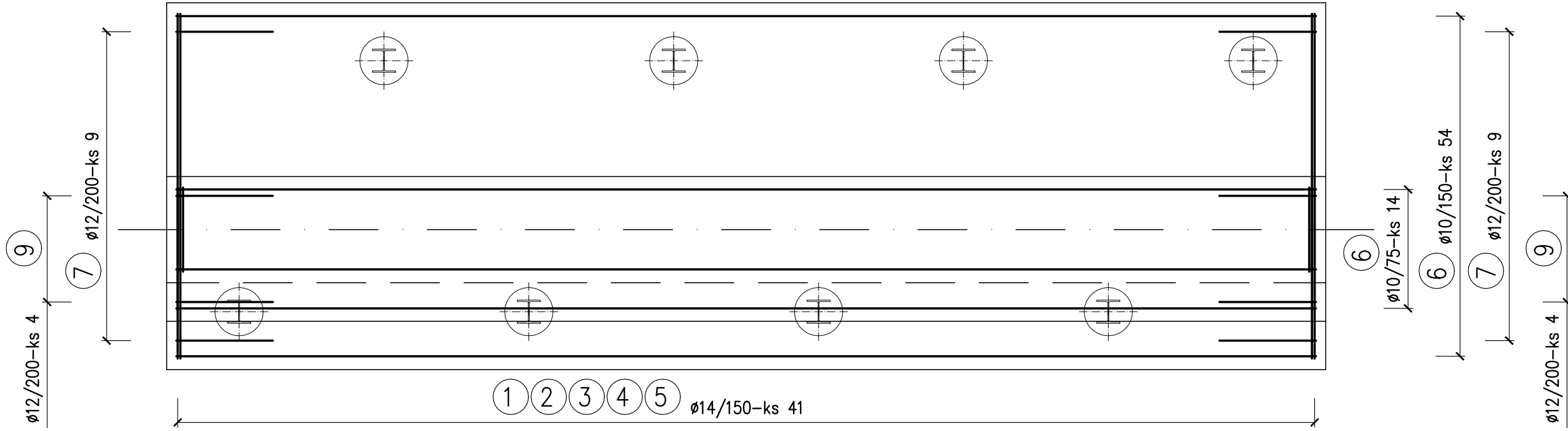
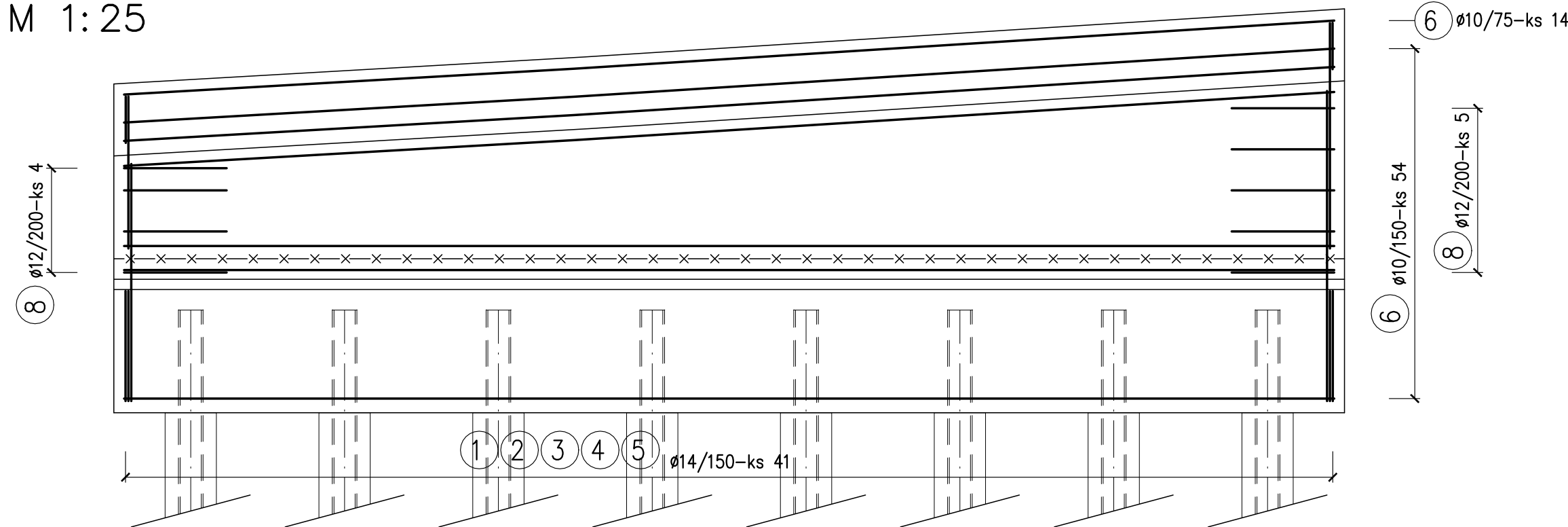


VÝKRES VÝZTUŽE

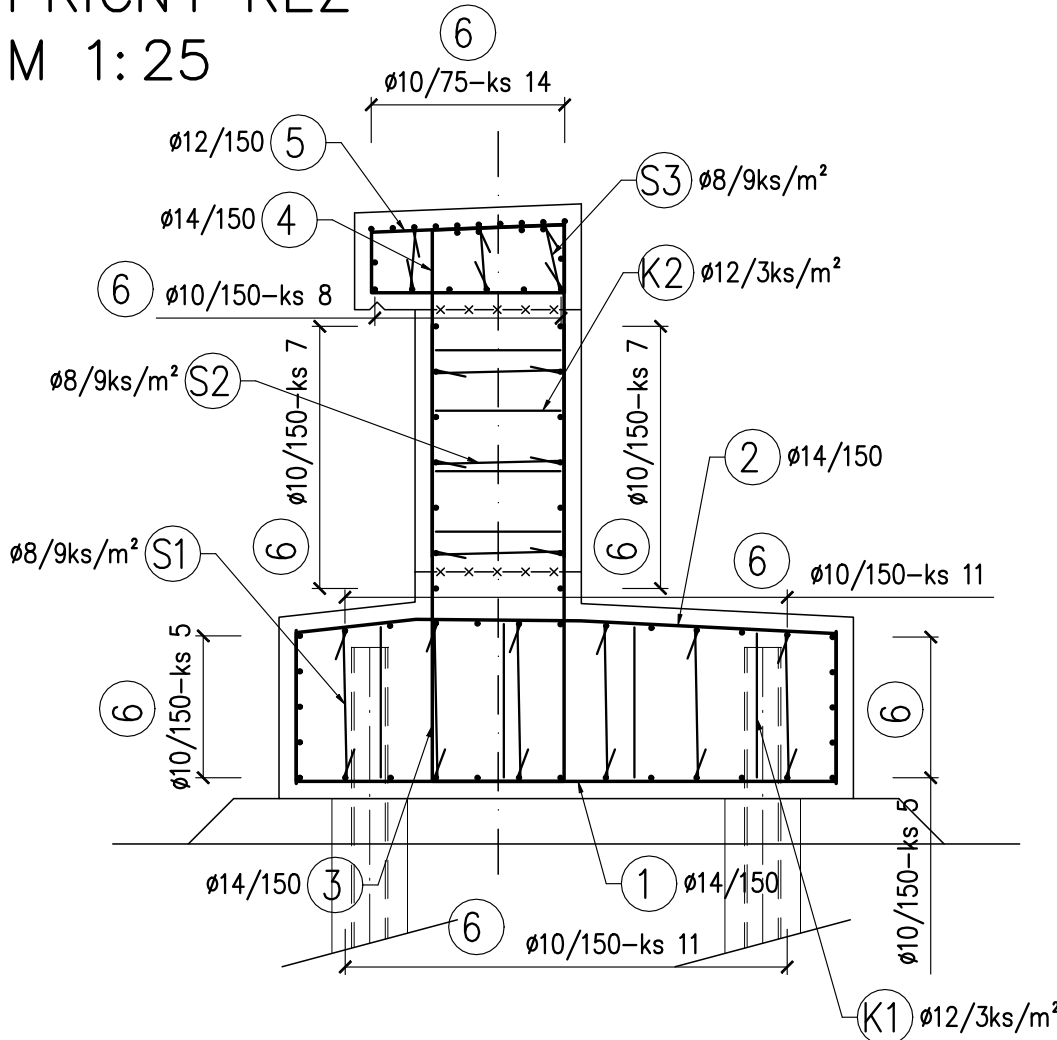
PŮDORYS
M 1: 25



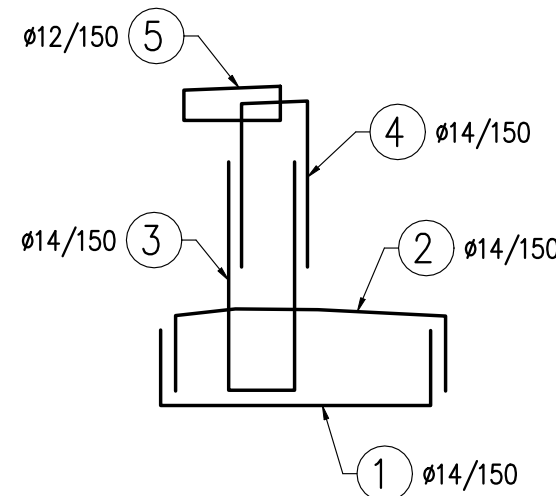
POHLED
M 1: 25



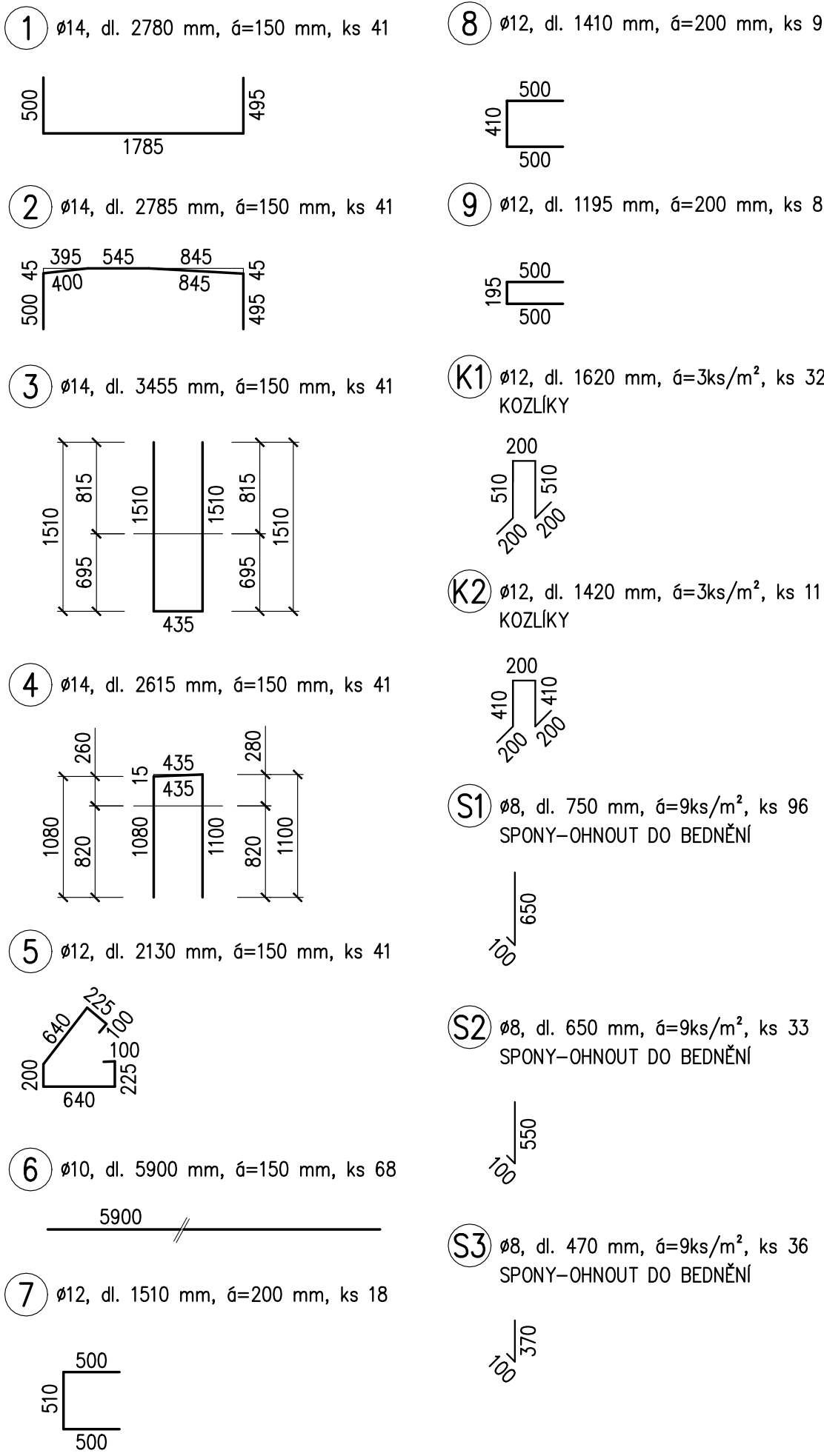
PŘÍČNÝ ŘEZ
M 1: 25



SCHEMA ROZMÍSTĚNÍ VÝZTUŽE
M 1: 50



VÝPIS VÝZTUŽE:



VÝKAZ VÝZTUŽE OPĚRNÉ ZDI							
Položka	Profil	délka [mm]	ks	délka celkem [m]			
				ocel B500B			
				8	10	12	14
1	14	2780	41				113,98
2	14	2785	41				114,19
3	14	3455	41				141,66
4	12	2615	41			107,22	
5	14	2130	41				87,33
6	10	5900	68		401,20		
7	12	1510	18			27,18	
8	12	1410	9			12,69	
9	12	1195	8			9,56	
K1	12	1620	32			51,84	
K2	12	1420	11			15,62	
S1	8	750	96	72,00			
S2	8	650	33	21,45			
S3	8	470	36	16,92			
délka celkem			m	110,370	401,200	224,105	457,150
hmotnost 1 bm			kg/m	0,395	0,617	0,888	1,208
hmotnost celkem dle prům.			kg	43,550	247,355	198,964	552,426
HMOTNOST 1 DILATAČNÍHO CELKU OPĚRNÉ ZDI			kg	1042,295			
HMOTNOST OPĚRNÉ ZDI CELKEM			kg	29184,259			

POZNÁMKY:

- VÝZTUŽ JE VÁZANÁ, SVAŘOVÁNÍ SE POVOLUJE SE SOUHLASEM PROJEKTANTA.
- VÝPIS VÝZTUŽE JE PROVEDEN PRO JEDEN DILATAČNÍ CELEK OPĚRNÉ ZDI. NA CELÉ ZDI JE 28 TĚCHTO DILATAČNÍCH CELKŮ.
- POVRCH PRACOVNÍCH SPÁR BUDE ZBAVEN CEMENTOVÉHO MLÉKA A ZDRSNĚN, VÝCHNIVAJÍCÍ BETONÁŘSKÁ VÝZTUŽ BUDE ŘÁDNĚ OČIŠTĚNA.
- VÝZTUŽ SE V MÍSTĚ PRACOVNÍ SPÁRY V ROZSAHU MIN. 100mm OD PRACOVNÍ SPÁRY OPATŘÍ OCHRANNÝM EPOXIDOVÝM NATĚREM, MIN. TL. POVLAKOVÉHO SYSTÉMU VÝZTUŽE – 200µm.
- POLOŽKY Č. 3 A 4 KRÁTIT NA STAVBĚ DO BEDNĚNÍ.
- POLOŽKY S1, S2, S3 OHNOUT NA STAVBĚ DO BEDNĚNÍ.

BETON (ČSN EN 206+A1)

PODKLADNÍ BETON	C12/15-X0 (CZ-TKP 18PK)-CI 1,0-Dmax22-S3
ZÁKLADOVÝ PAS	C25/30-XC2,XA1 (CZ-TKP 18PK)-CI 0,4-Dmax22-S3
STĚNA (DŘÍK)	C30/37-XF4,XD3 (CZ-TKP 18PK)-CI 0,4-Dmax22-S3
ŘÍMSA	C30/37-XF4,XD3 (CZ-TKP 18PK)-CI 0,4-Dmax22-S3

OCEL (ČSN EN 10027-1)

VÝZTUŽ	B500B
--------	-------

KRYTÍ	JMENOVITÉ/MINIMÁLNÍ
ZÁKLAD, DŘÍK, ŘÍMSA	50/40mm

ROZMĚRY VÝZTUŽE JSOU KÓTOVÁNY DO OSY PRUTŮ!

NEJMENŠÍ VNITŘNÍ PRŮMĚRY ZAKŘIVENÍ VÝZTUŽE PODLE ČSN EN 1992-1-1												
PRŮMĚR PRUTU	ø6	ø8	ø10	ø12	ø14	ø16	ø20	ø22	ø25	ø28	ø32	
MINIMÁLNÍ PRŮMĚR	24	32	40	48	56	64	140	154	175	196	224	

Poznámka: Platí pro ohyby, háky a smyčky, pokud není uvedeno jinak.

INVESTOR	KRAJSKÁ SPRÁVA A ÚDRŽBA SILNIC KARLOVARSKÉHO KRAJE, příspěvková organizace Chebská 282, 356 01 Sokolov, IČ: 70947023		
GENERÁLNÍ PROJEKTANT	PROGEOCONT s.r.o., VERNÉŘOV 248, 352 01 AŠ IČ: 06943608 telefon: 774 297 778 e-mail: ters@progeocont.cz http://www.progeocont.cz		
PROJEKTANT ČÁSTI, SO	VYPRACOVAL: MARTIN HEJDUK	ÚČEL PD	DŮR+DSP
		DATUM	12 / 2018
KRAJ: KARLOVARSKÝ		MĚŘÍTKO	1 : 25, 50
KATASTRÁLNÍ ÚZEMÍ: STŘÍBRNÁ (757 641)		FORMÁT	297 x 1050
STAVBA:	III/218 7 REKONSTRUKCE SILNICE STŘÍBRNÁ - BUBLAVA		OZNAČENÍ PŘÍLOHY
ČÁST PD:	DOKUMENTACE OBJEKTŮ A TECHNICKÝCH A TECHNOLOGICKÝCH ZAŘÍZENÍ (STAVEBNÍ ČÁST)		D
STAVEBNÍ OBJEKT:	SO 202 OPĚRNÁ ZEĎ V km 0,005-0,173		3
PŘÍLOHA:	VÝKRES VÝZTUŽE		6